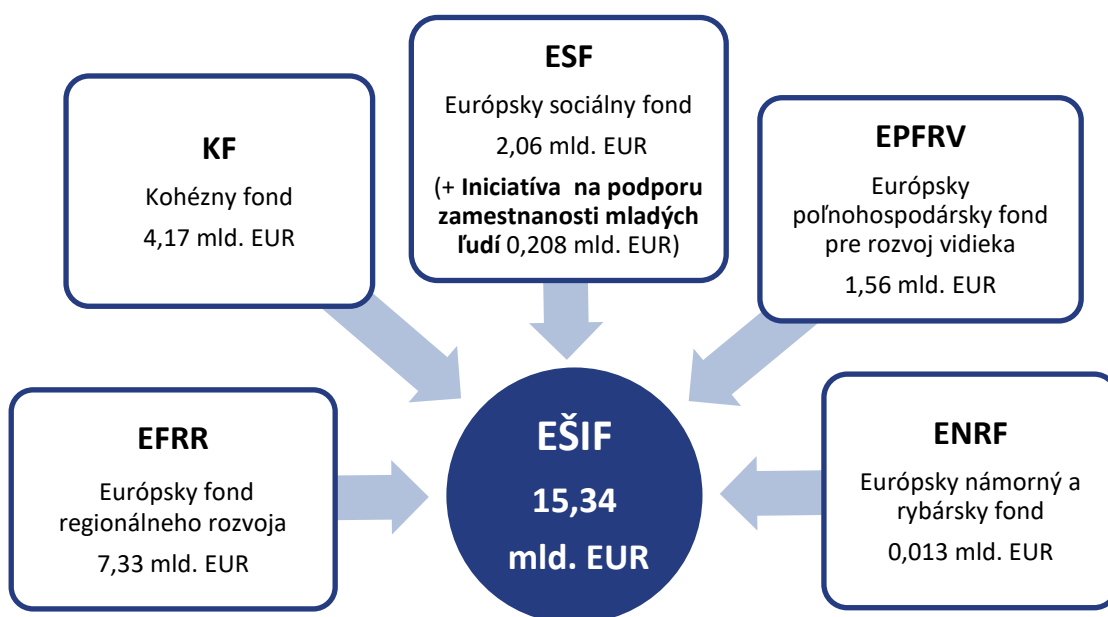
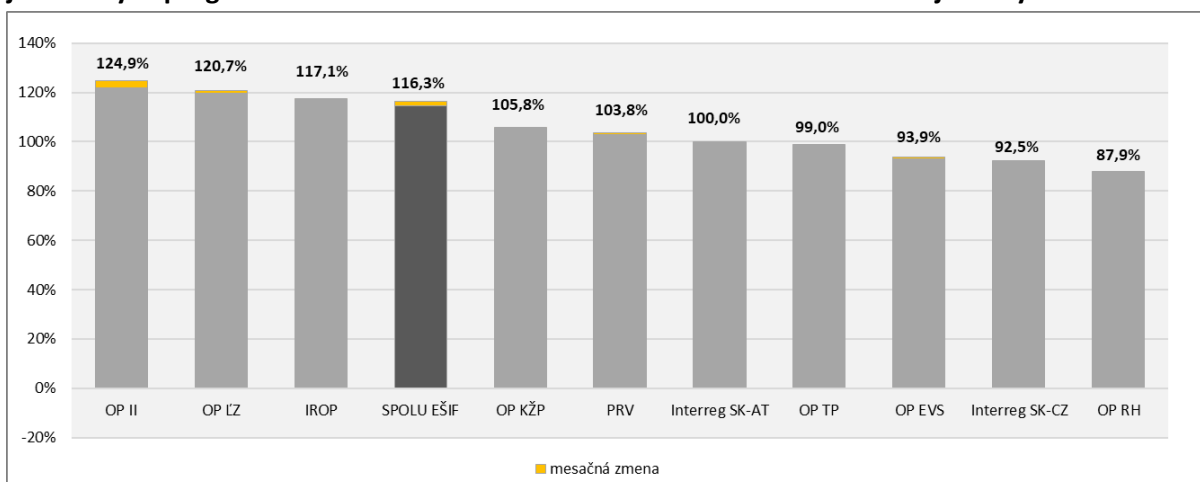


Informácia o implementácii EŠIF k 29.02.2020



Z celkovej alokácie európskych štrukturálnych a investičných fondov (EŠIF) na programové obdobie 2014 – 2020 (15,34 mld. EUR) sprístupnili riadiace orgány v platných výzvach a vyzvaniach pre potenciálnych žiadateľov nenávratného finančného príspevku ku dňu 29.02.2020 finančné prostriedky vo výške **17,79 mld. EUR**, čo predstavuje **116,26 %** z celkovej alokácie (EÚ zdroj).

Graf č. 1: Podiel alokovaných zdrojov vo výzvach/vyzvaniach na celkovej alokáci (EÚ zdroje) jednotlivých programov a za EŠIF celkom k 29.02.2020 s označením mesačnej zmeny



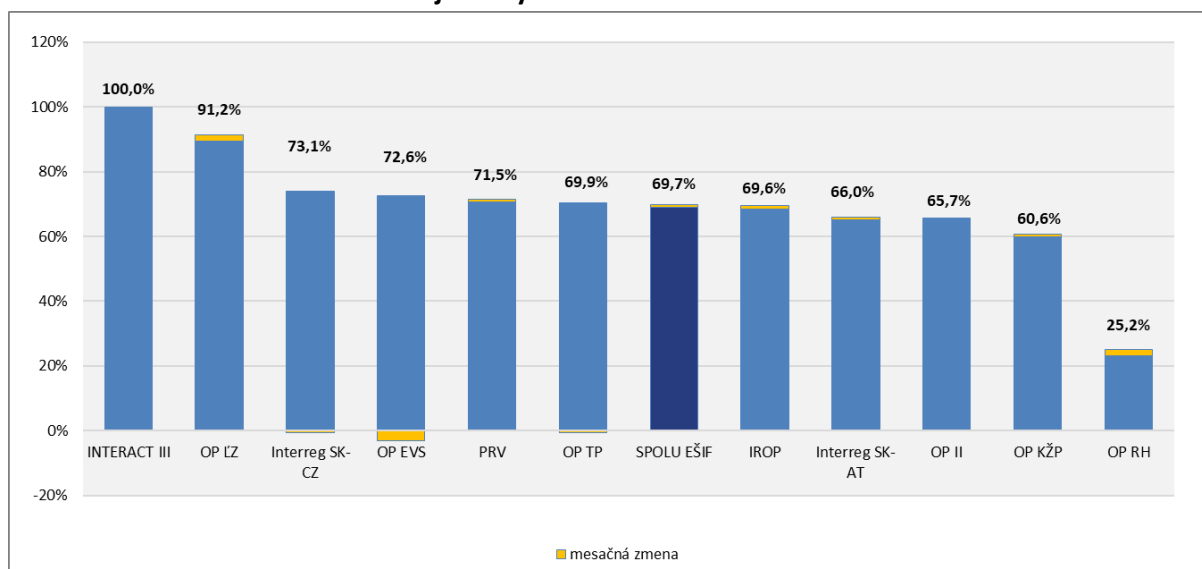
Zdroj: ÚPVII/OMH na základe exportu údajov z ITMS2014+ dňa 01.03.2020 a RO pre PRV

Pozn.: V rámci PS INTERACT III sa nevyhlasujú výzvy, v rámci PRV sa za alokované zdroje vo výzvach/vyzvaniach uvádza alokácia na zverejnené výzvy na projektové opatrenia + alokácia na neprojektové opatrenia.

Údaje za OP II sú už po zlúčení s OP Val, nevykazuje sa výzva OPVal-VA/DP/2016/1.2.1-02 (PVVC).

Ku dňu 29.02.2020 boli v SR za všetky fondy pre programové obdobie 2014 – 2020 **kontrahované** prostriedky v hodnote **10,7 mld. EUR**, čo predstavuje **69,67 %** z celkovej alokácie (EÚ zdroj).

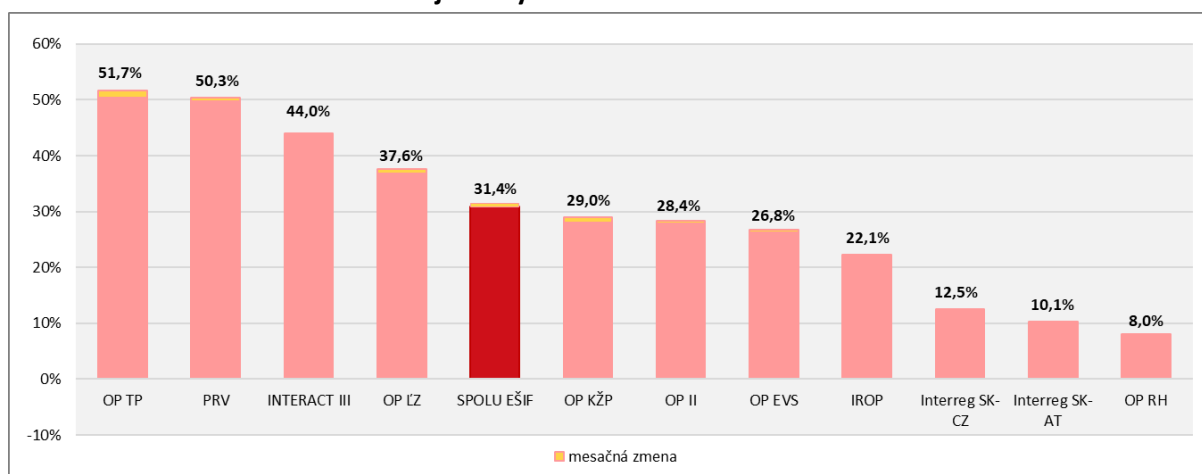
Graf č. 2: Podiel kontrahovania na alokácii jednotlivých programov a za EŠIF celkom (EÚ zdroje) k 29.02.2020 s označením mesačnej zmeny



Zdroj: ÚPVII/OMH na základe exportu údajov z ITMS2014+ dňa 01.03.2020 a RO pre PRV, INTERACT III a Interreg V-A SK-AT
 Pozn.: Kontrahovanie - suma príspevku zo zdrojov EÚ po odpočítaní zazmluvnených nečerpaných prostriedkov ukončených projektov, evidovaných v ITMS 2014+ a v IS PPA na základe: zmlúv o poskytnutí NFP alebo rozhodnutí o schválení žiadosti o NFP, ak je poskytovateľom a prijímateľom tá istá osoba alebo rozhodnutí o schválení žiadosti o podporu (len neprojektové opatrenia PRV). Údaje za OP II sú už po zlúčení s OP Val, nevykazuje sa kontrahovanie za výzvu OPVal-VA/DP/2016/1.2.1-02 (PVVC).

Ku dňu 29.02.2020 dosiahla SR za všetky fondy pre programové obdobie 2014 – 2020 **čerpanie** na národnej úrovni **4,82 mld. EUR**, čo predstavuje **31,43 %** z celkovej alokácie (EÚ zdroj).

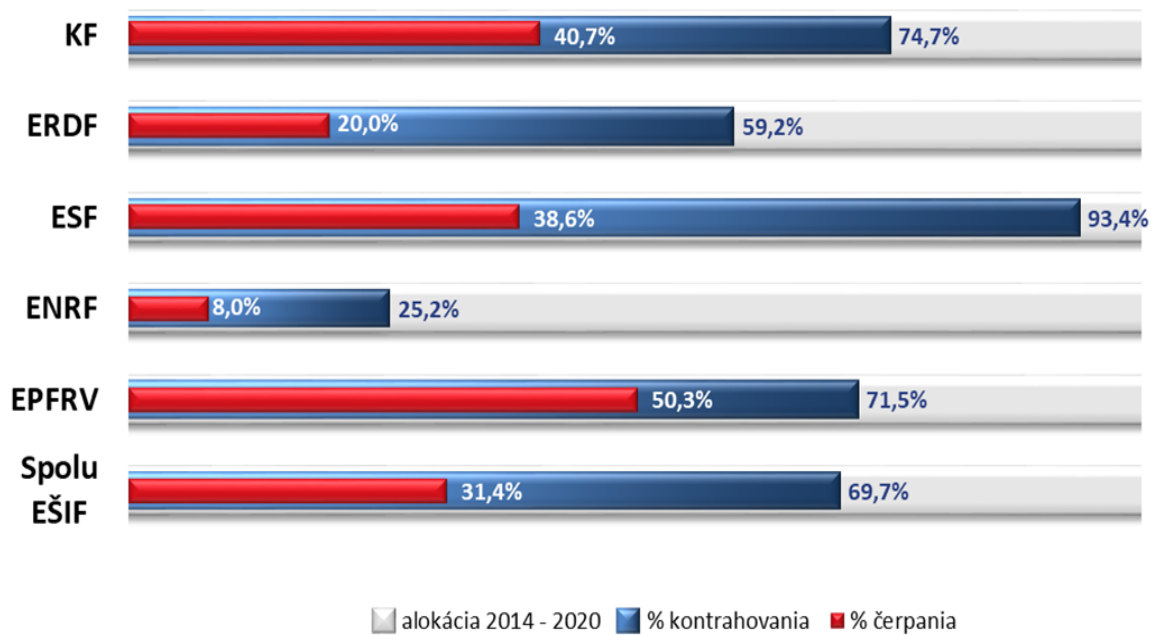
Graf č. 3: Podiel čerpania na alokácii jednotlivých programov a za EŠIF celkom (EÚ zdroje) k 29.02.2020 s označením mesačnej zmeny



Zdroj: ÚPVII/OMH na základe údajov z MF SR a RO pre PRV
 Pozn.: Údaje za OP II sú už po zlúčení s OP Val

Detailný prehľad o implementácii EŠIF k 29.02.2020 je uvedený v tabuľke č.1.

Graf č. 4: Podiel kontrahovania a čerpania na alokácii jednotlivých fondov a EŠIF celkom (EÚ zdroje) k 29.02.2020



Tabuľka č. 1: Implementácia EŠIF k 29.02.2020 v EUR

Program	Alokácia 2014 - 2020		Platné výzvy/vyzvania			Kontrahovanie			Čerpanie		
	EÚ zdroj	ŠR SR zdroj	počet	EÚ zdroj	% z alokácie EÚ zdroja	EÚ zdroj	ŠR SR zdroj	% z alokácie EÚ zdroja	EÚ zdroj	ŠR SR zdroj	% z alokácie EÚ zdroja
	1	2	3	4	5 = 4/1	6	7	8 = 6/1	9	10	11 = 9/1
OP Ľudské zdroje	2 218 943 729	398 213 604	134	2 678 431 842	120,71%	2 024 139 930	360 891 089	91,22%	834 059 560	146 352 248	37,59%
OP Integrovaná infraštruktúra	6 149 937 611	953 365 735	215	7 678 659 358	124,86%	4 042 062 112	722 349 166	65,73%	1 746 876 912	280 799 724	28,40%
OP Kvalita životného prostredia	3 059 781 290	348 701 357	78	3 237 266 615	105,80%	1 854 733 379	233 813 964	60,62%	886 081 967	102 305 367	28,96%
Integrovaný regionálny OP	1 699 941 778	281 765 085	54	1 990 562 451	117,10%	1 182 493 159	199 089 250	69,56%	375 668 077	78 787 214	22,10%
OP Efektívna verejná správa	278 449 284	52 331 740	55	261 597 986	93,95%	202 171 379	50 424 358	72,61%	74 519 524	18 469 667	26,76%
OP Technická pomoc	159 071 912	28 034 015	18	157 513 164	99,02%	111 233 595	19 441 915	69,93%	82 261 500	14 472 501	51,71%
OP Rybné hospodárstvo	12 953 025	4 148 227	22	11 390 653	87,94%	3 261 389	1 061 706	25,18%	1 041 000	347 000	8,04%
Interreg V-A SK-CZ	90 139 463	6 452 086	13	83 345 456	92,46%	65 904 246	4 439 620	73,11%	11 261 889	749 446	12,49%
Interreg V-A SK-AT	75 892 681	3 651 172	5	75 892 678	100,00%	50 093 333	3 007 229	66,01%	7 669 657	402 331	10,11%
PS INTERACT III	39 392 594		-	-	-	39 392 594		100,00%	17 326 343		43,98%
Program rozvoja vidieka	1 559 691 844	539 507 852	47	1 619 054 111	103,81%	1 114 981 403	383 102 554	71,49%	785 193 963	270 072 372	50,34%
SPOLU EŠIF	15 344 195 211	2 616 170 873	641	17 793 714 313	116,26%	10 690 466 519	1 977 620 851	69,67%	4 821 960 392	912 757 869	31,43%

Zdroj: ÚPVII/OMH na základe údajov z ITMS2014+ a RO pre PRV, PS INTERACT III, Interreg V-A SK-AT, MF SR