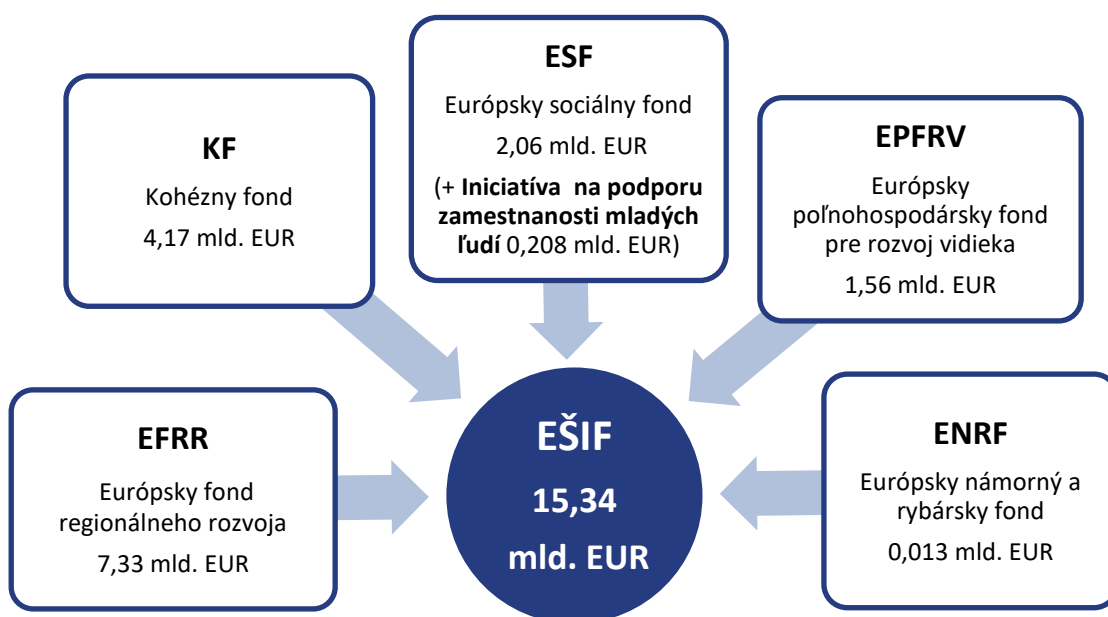
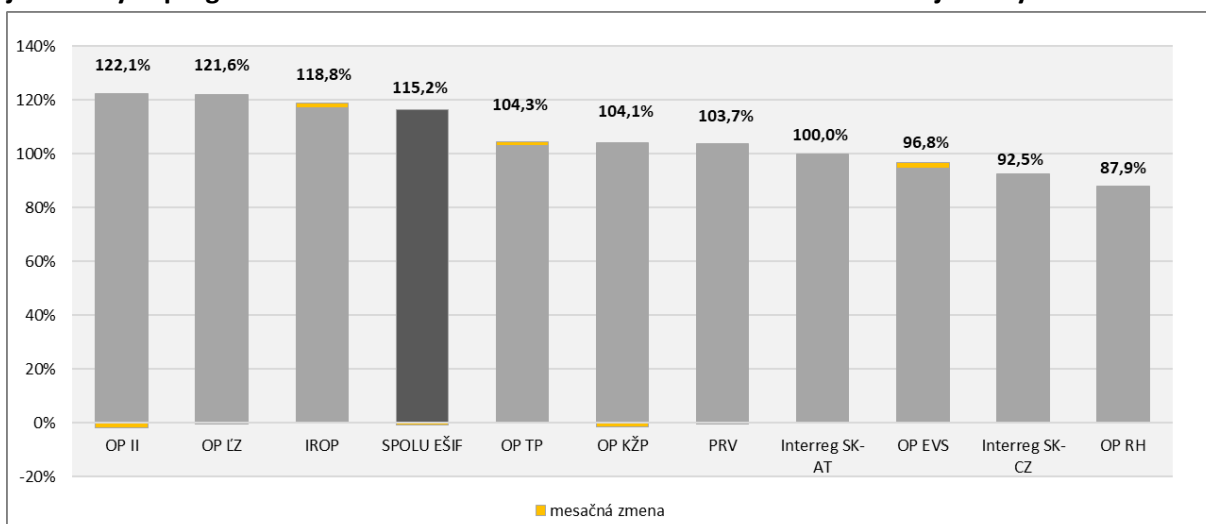


## Informácia o implementácii EŠIF k 30.04.2020



Z celkovej alokácie európskych štrukturálnych a investičných fondov (EŠIF) na programové obdobie 2014 – 2020 (15,34 mld. EUR) sprístupnili riadiace orgány v platných výzvach a vyzvaniach pre potenciálnych žiadateľov nenávratného finančného príspevku ku dňu 30.04.2020 finančné prostriedky vo výške **17,64 mld. EUR**, čo predstavuje **115,24 %** z celkovej alokácie (EÚ zdroj).

**Graf č. 1: Podiel alokovaných zdrojov vo výzvach/vyzvaniach na celkovej alokáci (EÚ zdroje) jednotlivých programov a za EŠIF celkom k 30.04.2020 s označením mesačnej zmeny**



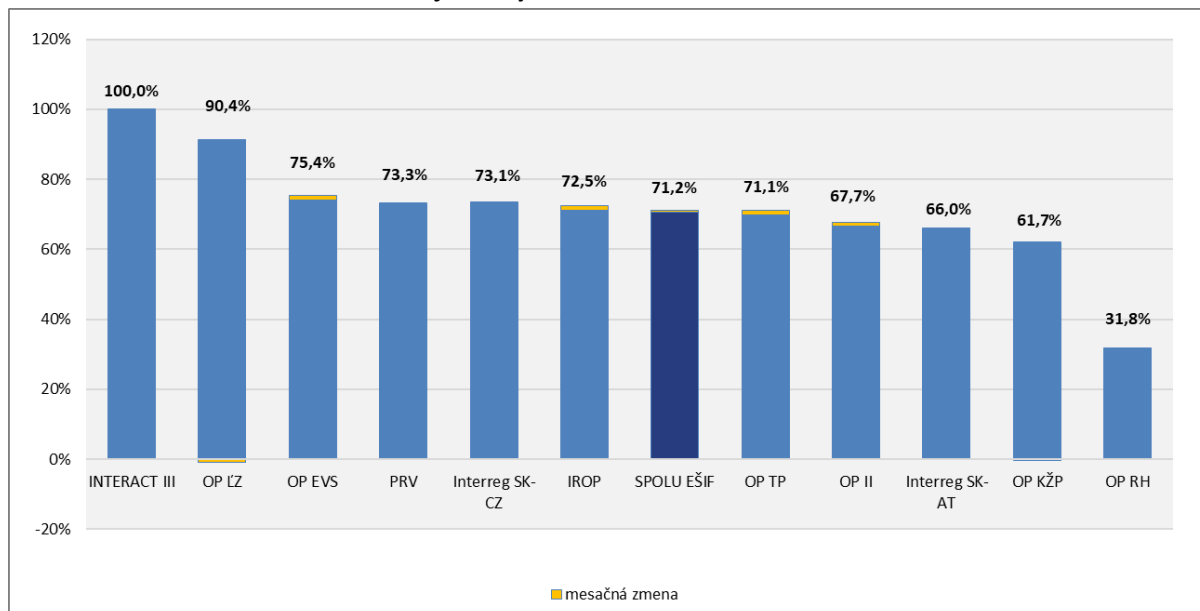
Zdroj: ÚPVII/OMH na základe exportu údajov z ITMS2014+ dňa 01.05.2020 a RO pre PRV

Pozn.: V rámci PS INTERACT III sa nevyhlasujú výzvy, v rámci PRV sa za alokované zdroje vo výzvach/vyzvaniach uvádza alokácia na zverejnené výzvy na projektové opatrenia + alokácia na neprojektové opatrenia.

Údaje za OP II sú už po zlúčení s OP VaI, nevykazuje sa výzva OPVaI-VA/DP/2016/1.2.1-02 (PVVC).

Ku dňu 30.04.2020 boli v SR za všetky fondy pre programové obdobie 2014 – 2020 **kontrahované** prostriedky v hodnote **10,92 mld. EUR**, čo predstavuje **71,15 %** z celkovej alokácie (EÚ zdroj).

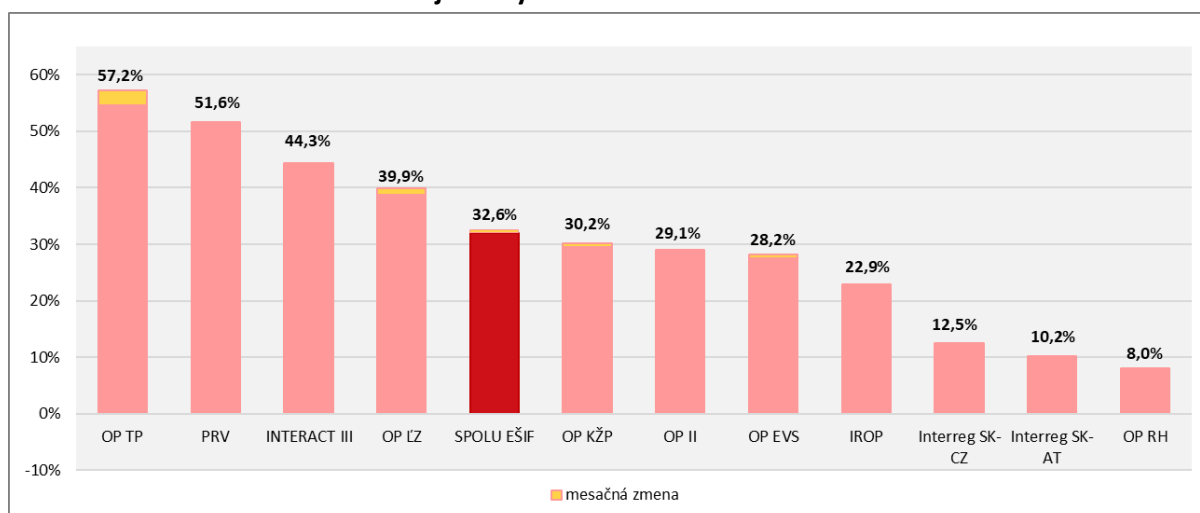
**Graf č. 2: Podiel kontrahovania na alokácii jednotlivých programov a za EŠIF celkom (EÚ zdroje) k 30.04.2020 s označením mesačnej zmeny**



Zdroj: ÚPVII/OMH na základe exportu údajov z ITMS2014+ dňa 01.05.2020 a RO pre PRV, INTERACT III a Interreg V-A SK-AT  
 Pozn.: Kontrahovanie - suma príspevku zo zdrojov EÚ po odpočítaní zazmluvnených nečerpaných prostriedkov ukončených projektov, evidovaných v ITMS 2014+ a v IS PPA na základe: zmlúv o poskytnutí NFP alebo rozhodnutí o schválení žiadosti o NFP, ak je poskytovateľom a prijímateľom tá istá osoba alebo rozhodnutí o schválení žiadosti o podporu (len neprojektové opatrenia PRV). Údaje za OP II sú už po zlúčení s OP Val, nevykazuje sa kontrahovanie za výzvu OPVal-VA/DP/2016/1.2.1-02 (PVVC).

Ku dňu 30.04.2020 dosiahla SR za všetky fondy pre programové obdobie 2014 – 2020 **čerpanie** na národnej úrovni **5 mld. EUR**, čo predstavuje **32,57 %** z celkovej alokácie (EÚ zdroj).

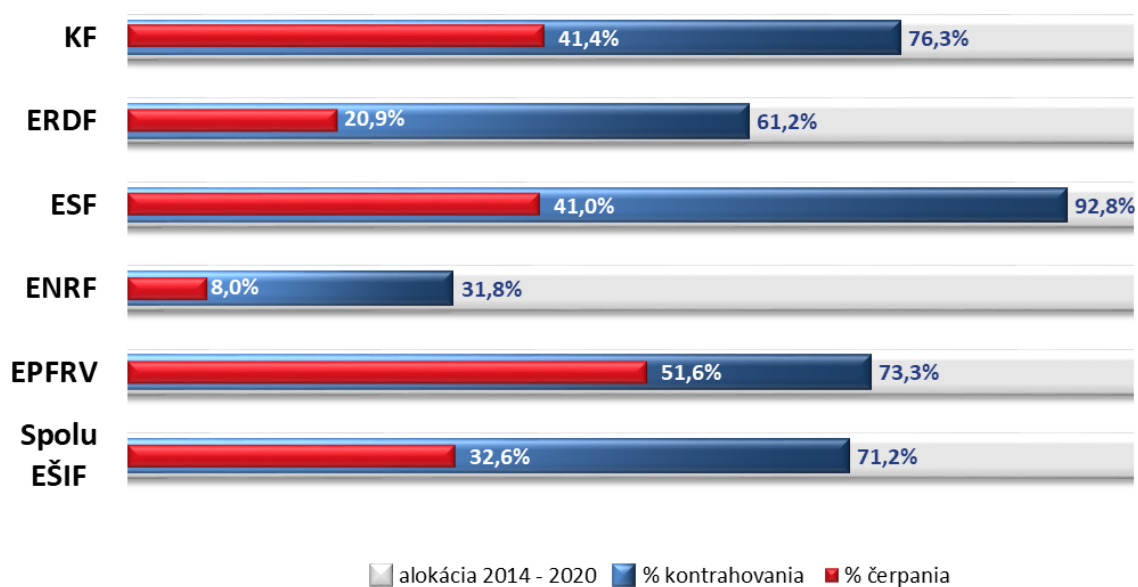
**Graf č. 3: Podiel čerpania na alokácii jednotlivých programov a za EŠIF celkom (EÚ zdroje) k 30.04.2020 s označením mesačnej zmeny**



Zdroj: ÚPVII/OMH na základe údajov z MF SR a RO pre PRV  
 Pozn.: Údaje za OP II sú už po zlúčení s OP Val

Detailný prehľad o implementácii EŠIF k 30.04.2020 je uvedený v tabuľke č.1.

**Graf č. 4: Podiel kontrahovania a čerpania na alokácii jednotlivých fondov a EŠIF celkom (EÚ zdroje) k 30.04.2020**



**Tabuľka č. 1: Implementácia EŠIF k 30.04.2020 v EUR**

Program	Alokácia 2014 - 2020		Platné výzvy/vyzvania			Kontrahovanie			Čerpanie		
	EÚ zdroj	ŠR SR zdroj	počet	EÚ zdroj	% z alokácie EÚ zdroja	EÚ zdroj	ŠR SR zdroj	% z alokácie EÚ zdroja	EÚ zdroj	ŠR SR zdroj	% z alokácie EÚ zdroja
	1	2	3	4	5 = 4/1	6	7	8 = 6/1	9	10	11 = 9/1
OP Ľudské zdroje	2 218 943 729	398 213 604	136	2 697 145 943	121,55%	2 006 058 510	357 796 189	90,41%	885 106 337	155 128 579	39,89%
OP Integrovaná infraštruktúra	6 149 937 611	953 365 735	215	7 510 237 997	122,12%	4 164 733 600	740 471 188	67,72%	1 787 868 230	286 976 952	29,07%
OP Kvalita životného prostredia	3 059 781 290	348 701 357	79	3 186 004 983	104,13%	1 889 126 948	237 246 326	61,74%	922 952 303	106 716 816	30,16%
Integrovaný regionálny OP	1 699 941 778	281 765 085	55	2 020 025 482	118,83%	1 231 861 684	203 919 013	72,46%	389 439 235	80 440 758	22,91%
OP Efektívna verejná správa	278 449 284	52 331 740	57	269 647 986	96,84%	209 963 938	52 536 614	75,40%	78 608 263	19 355 922	28,23%
OP Technická pomoc	159 071 912	28 034 015	18	165 930 990	104,31%	113 164 749	19 785 632	71,14%	91 007 214	15 999 599	57,21%
OP Rybné hospodárstvo	12 953 025	4 148 227	22	11 390 653	87,94%	4 114 426	1 346 052	31,76%	1 041 000	347 000	8,04%
Interreg V-A SK-CZ	90 139 463	6 452 086	13	83 345 456	92,46%	65 919 572	4 515 787	73,13%	11 261 889	749 446	12,49%
Interreg V-A SK-AT	75 892 681	3 651 172	5	75 892 678	100,00%	50 093 333	3 007 229	66,01%	7 733 640	411 111	10,19%
PS INTERACT III	39 392 594		-	-	-	39 392 594		100,00%	17 449 437		44,30%
Program rozvoja vidieka	1 559 691 844	539 507 852	47	1 618 020 111	103,74%	1 143 522 378	393 195 119	73,32%	805 341 876	276 851 342	51,63%
<b>SPOLU EŠIF</b>	<b>15 344 195 211</b>	<b>2 616 170 873</b>	<b>647</b>	<b>17 637 642 278</b>	<b>115,24%</b>	<b>10 917 951 732</b>	<b>2 013 819 150</b>	<b>71,15%</b>	<b>4 997 809 424</b>	<b>942 977 524</b>	<b>32,57%</b>

Zdroj: ÚPVII/OMH na základe údajov z ITMS2014+ a RO pre PRV, PS INTERACT III, Interreg V-A SK-AT, MF SR