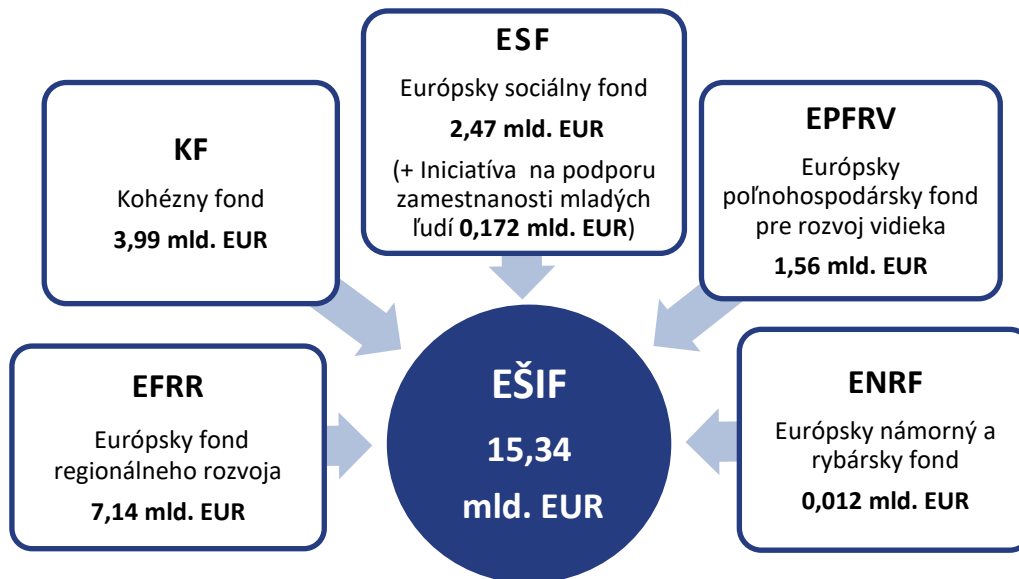
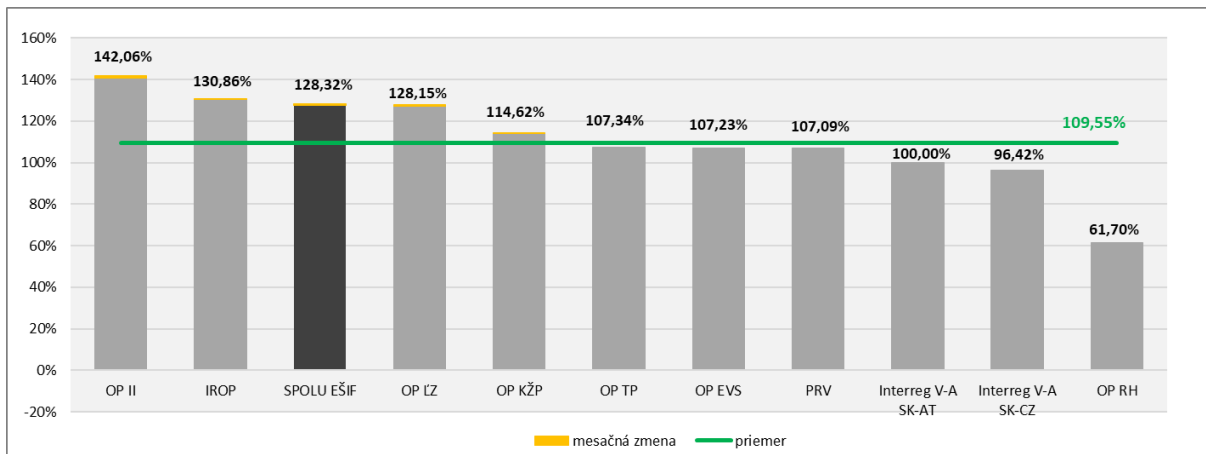


## Informácia o implementácii EŠIF k 30.04.2021



Z celkovej alokácie európskych štrukturálnych a investičných fondov (EŠIF) na programové obdobie 2014 – 2020 (15,34 mld. EUR) sprístupnili riadiace orgány v platných výzvach a vyzvaniach pre potenciálnych žiadateľov nenávratného finančného príspevku ku dňu 30.04.2021 finančné prostriedky vo výške **19,64 mld. EUR**, čo predstavuje **128,32 %** z celkovej alokácie (EÚ zdroj).

**Graf č. 1: Podiel alokovaných zdrojov vo výzvach/vyzvaniach na celkovej alokácii (EÚ zdroje) jednotlivých programov a za EŠIF celkom k 30.04.2021 s označením mesačnej zmeny**



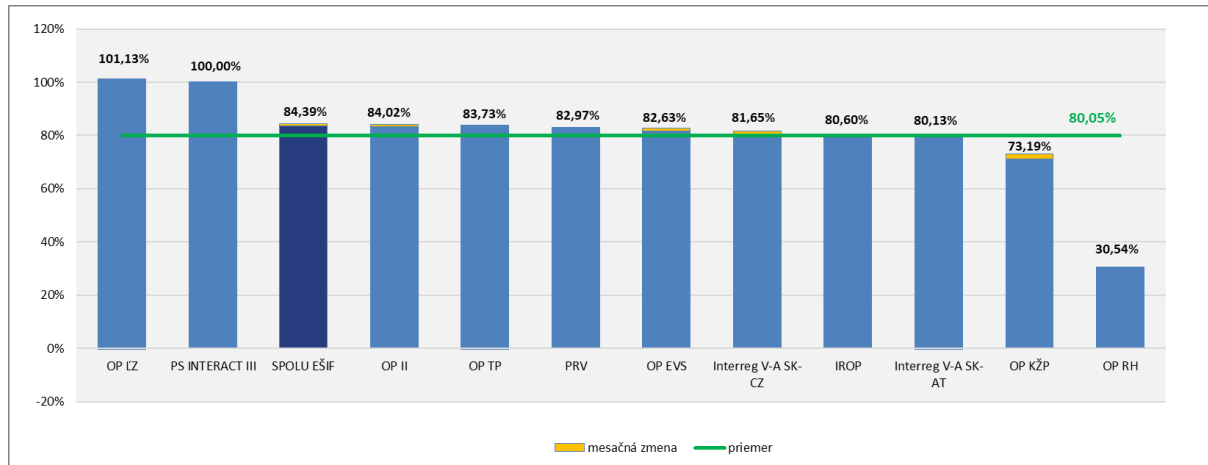
Zdroj: MIRRI/OMH na základe exportu údajov z ITMS2014+ dňa 01.05.2021 a RO pre PRV

Pozn.: V rámci PS INTERACT III sa nevyhlasujú výzvy, v rámci PRV sa za alokované zdroje vo výzvach/vyzvaniach uvádza alokácia na zverejnené výzvy na projektové opatrenia + alokácia na neprojektové opatrenia.

Za OP II sa nevykazujú údaje za výzvu OPVaI-VA/DP/2016/1.2.1-02 (PVVC).

Ku dňu 30.04.2021 boli v SR za všetky fondy pre programové obdobie 2014 – 2020 **kontrahované** prostriedky v hodnote **12,95 mld. EUR**, čo predstavuje **84,39 %** z celkovej alokácie (EÚ zdroj).

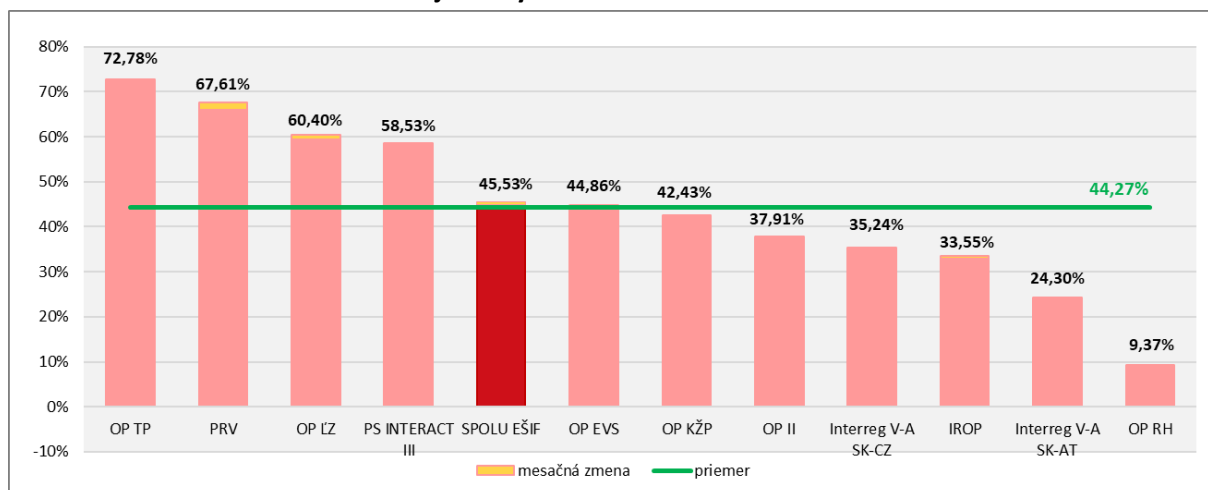
**Graf č. 2: Podiel kontrahovania na alokácii jednotlivých programov a za EŠIF celkom (EÚ zdroje) k 30.04.2021 s označením mesačnej zmeny**



Zdroj: MIRRI/OMH na základe exportu údajov z ITMS2014+ dňa 01.05.2021 a RO pre PRV, INTERACT III a Interreg V-A SK-AT  
Pozn.: Kontrahovanie - suma príspevku zo zdrojov EÚ po odpočítaní zazmluvnených nečerpaných prostriedkov ukončených projektov, evidovaných v ITMS 2014+ a v IS PPA na základe: zmlúv o poskytnutí NFP alebo rozhodnutí o schválení žiadosti o NFP, ak je poskytovateľom a prijímateľom tá istá osoba alebo rozhodnutí o schválení žiadosti o podporu (len neprojektové opatrenia PRV). Za OP II sa nevykazuje kontrahovanie za výzvu OPVaI-VA/DP/2016/1.2.1-02 (PVVC).

Ku dňu 30.04.2021 dosiahla SR za všetky fondy pre programové obdobie 2014 – 2020 **čerpanie** na národnej úrovni **6,99 mld. EUR**, čo predstavuje **45,53 %** z celkovej alokácie (EÚ zdroj).

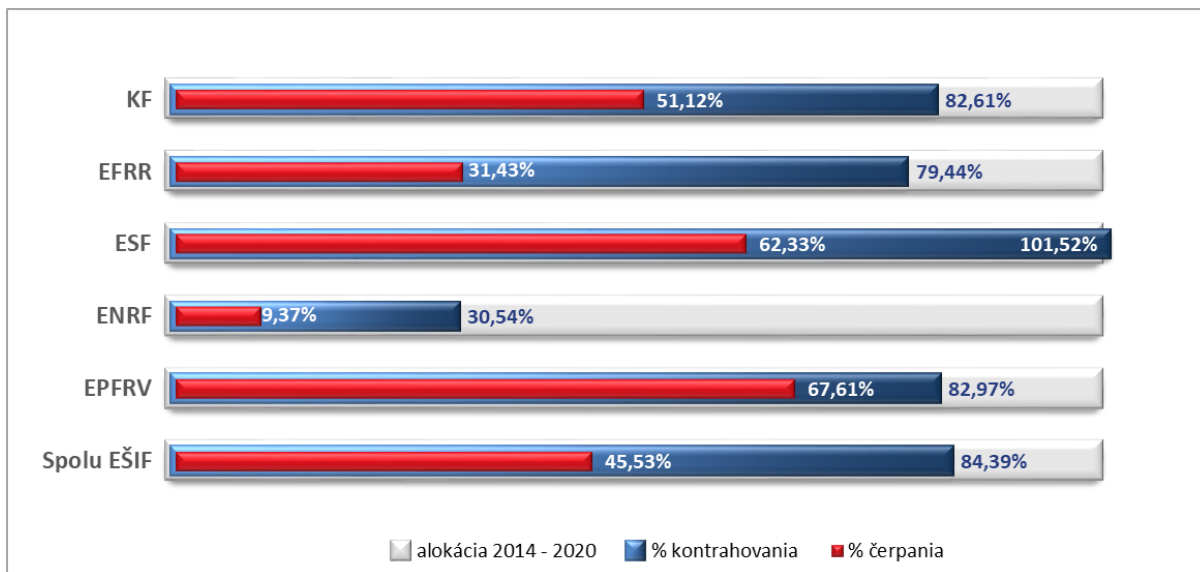
**Graf č. 3: Podiel čerpania na alokácii jednotlivých programov a za EŠIF celkom (EÚ zdroje) k 30.04.2021 s označením mesačnej zmeny**



Zdroj: MIRRI/OMH na základe údajov z Certifikačného orgánu (MF SR) a RO pre PRV

Detailný prehľad o implementácii EŠIF k 30.04.2021 je uvedený v tabuľke č.1.

**Graf č. 4: Podiel kontrahovania a čerpania na alokácii jednotlivých fondov a EŠIF celkom (EÚ zdroje) k 30.04.2021**



Zdroj: MIRRI/OMH na základe údajov z ITMS2014+ a RO pre PRV, PS INTERACT III, Interreg V-A SK-AT, Certifikačného orgánu (MF SR)

**Tabuľka č. 1: Implementácia EŠIF k 30.04.2021 v EUR**

Program	Alokácia 2014 - 2020		Platné výzvy/vyzvania			Kontrahovanie			Čerpanie		
	EÚ zdroj	ŠR SR zdroj	počet	EÚ zdroj	% z alokácie EÚ zdroja	EÚ zdroj	ŠR SR zdroj	% z alokácie EÚ zdroja	EÚ zdroj	ŠR SR zdroj	% z alokácie EÚ zdroja
	1	2	3	4	5 = 4/1	6	7	8 = 6/1	9	10	11 = 9/1
OP Ľudské zdroje	2 613 166 516	492 163 705	156	3 348 818 294	128,15%	2 642 663 349	482 679 950	101,13%	1 578 461 753	296 762 564	60,40%
OP Integrovaná infraštruktúra	6 009 937 611	1 023 408 243	243	8 537 708 478	142,06%	5 049 460 503	914 898 893	84,02%	2 278 067 780	374 640 703	37,91%
OP Kvalita životného prostredia	2 832 531 290	329 249 335	83	3 246 511 160	114,62%	2 073 193 564	253 966 546	73,19%	1 201 971 400	138 939 535	42,43%
Integrovaný regionálny OP	1 699 941 778	310 981 158	64	2 224 594 026	130,86%	1 370 193 044	214 779 092	80,60%	570 329 394	101 946 945	33,55%
OP Efektívna verejná správa	251 476 497	47 955 668	57	269 647 986	107,23%	207 796 849	41 009 238	82,63%	112 814 414	25 585 093	44,86%
OP Technická pomoc	159 071 912	28 034 015	18	170 747 660	107,34%	133 197 265	23 322 209	83,73%	115 775 060	20 333 723	72,78%
OP Rybné hospodárstvo	11 812 818	3 788 423	7	7 288 881	61,70%	3 607 141	1 176 957	30,54%	1 107 219	369 073	9,37%
Interreg V-A SK-CZ	90 139 463	6 228 064	15	86 909 450	96,42%	73 596 175	4 985 916	81,65%	31 762 972	1 901 500	35,24%
Interreg V-A SK-AT	75 892 681	3 651 172	5	75 892 678	100,00%	60 810 961	3 648 190	80,13%	18 441 781	1 004 864	24,30%
PS INTERACT III	39 392 594	-	-	-	-	39 392 594	-	100,00%	23 055 114	-	58,53%
Program rozvoja vidieka	1 559 691 844	539 507 853	52	1 670 283 782	107,09%	1 294 038 460	455 774 331	82,97%	1 054 551 828	358 639 101	67,61%
<b>SPOLU EŠIF</b>	<b>15 343 055 004</b>	<b>2 784 967 636</b>	<b>700</b>	<b>19 638 402 395</b>	<b>128,32%</b>	<b>12 947 949 906</b>	<b>2 396 241 321</b>	<b>84,39%</b>	<b>6 986 338 714</b>	<b>1 320 123 100</b>	<b>45,53%</b>

Zdroj: MIRRI/OMH na základe údajov z ITMS2014+ (export dát 01.05.2021 o 7:00hod) a RO pre PRV, PS INTERACT III, Interreg V-A SK-AT, Certifikačného orgánu (MF SR)