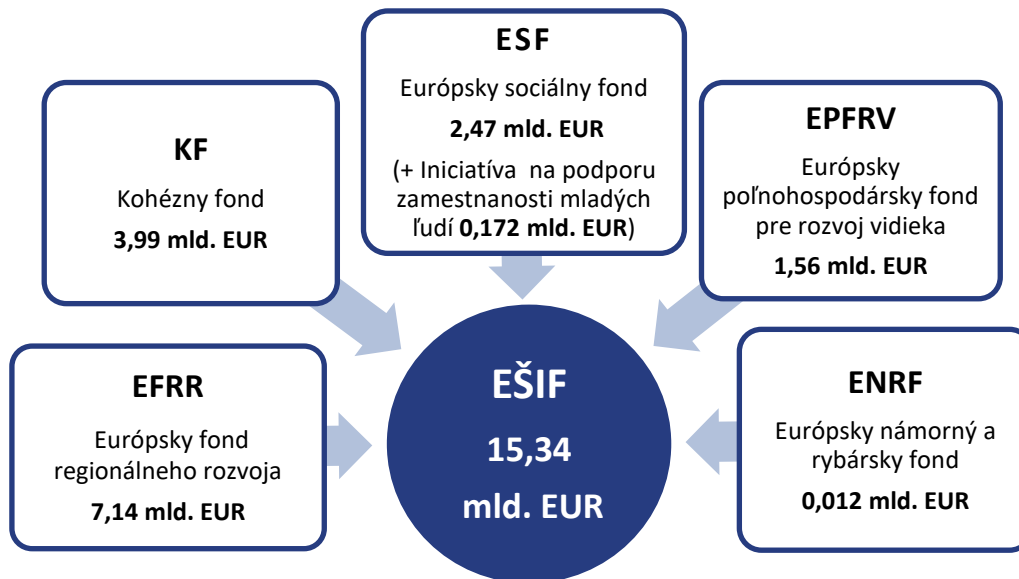
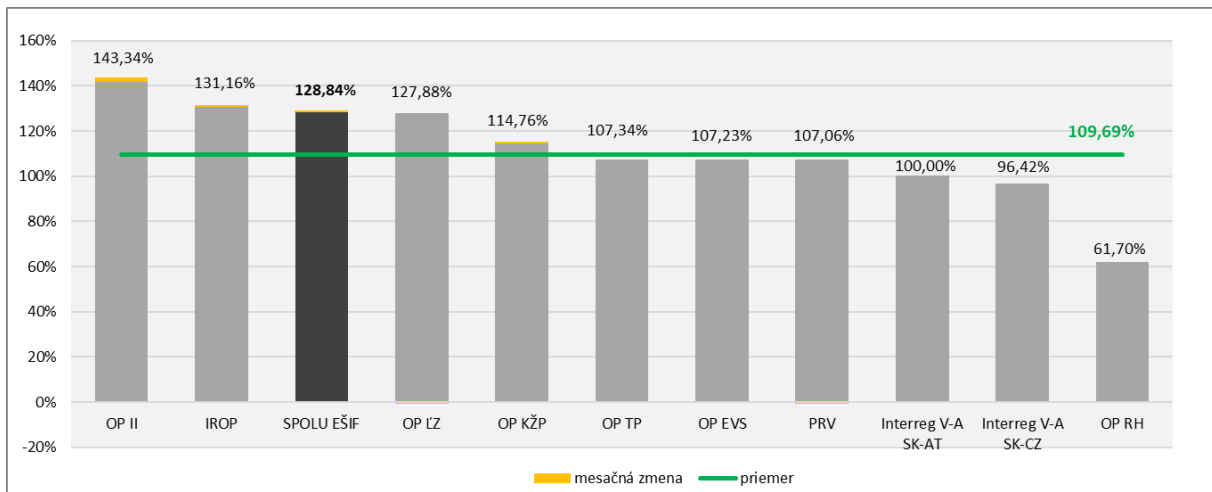


## Informácia o implementácii EŠIF k 31.05.2021



Z celkovej alokácie európskych štrukturálnych a investičných fondov (EŠIF) na programové obdobie 2014 – 2020 (15,34 mld. EUR) sprístupnili riadiace orgány v platných výzvach a vyzvaniach pre potenciálnych žiadateľov nenávratného finančného príspevku ku dňu 31.05.2021 finančné prostriedky vo výške **19,72 mld. EUR**, čo predstavuje **128,84 %** z celkovej alokácie (EÚ zdroj).

**Graf č. 1: Podiel alokovaných zdrojov vo výzvach/vyzvaniach na celkovej alokácii (EÚ zdroje) jednotlivých programov a za EŠIF celkom k 31.05.2021 s označením mesačnej zmeny**



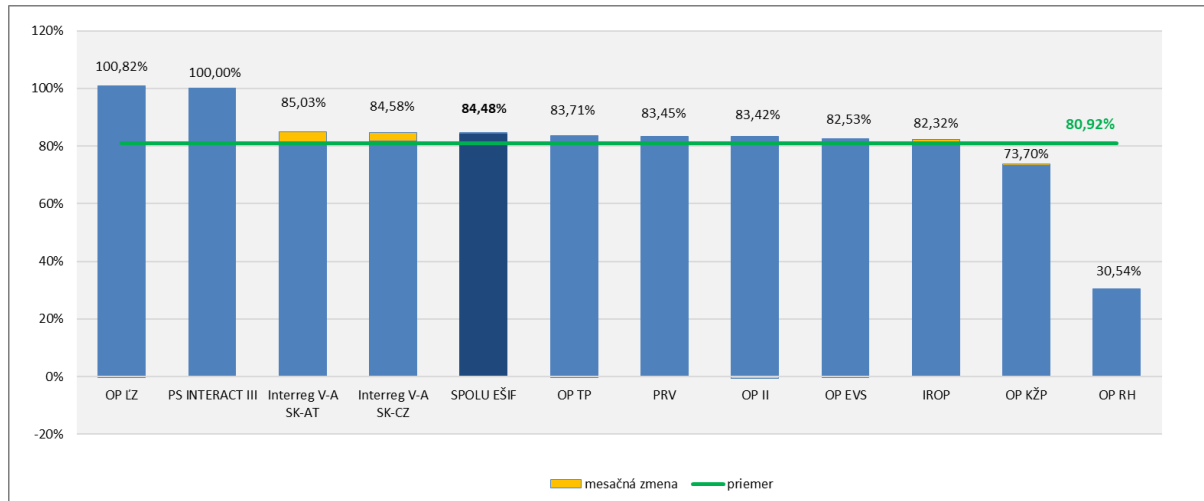
Zdroj: MIRRI/OMH na základe exportu údajov z ITMS2014+ dňa 01.06.2021 a RO pre PRV

Pozn.: V rámci PS INTERACT III sa nevyhlasujú výzvy, v rámci PRV sa za alokované zdroje vo výzvach/vyzvaniach uvádza alokácia na zverejnené výzvy na projektové opatrenia + alokácia na neprojektové opatrenia.

Za OP II sa nevykazujú údaje za výzvu OPVaI-VA/DP/2016/1.2.1-02 (PVVC).

Ku dňu 31.05.2021 boli v SR za všetky fondy pre programové obdobie 2014 – 2020 **kontrahované** prostriedky v hodnote **12,96 mld. EUR**, čo predstavuje **84,48 %** z celkovej alokácie (EÚ zdroj).

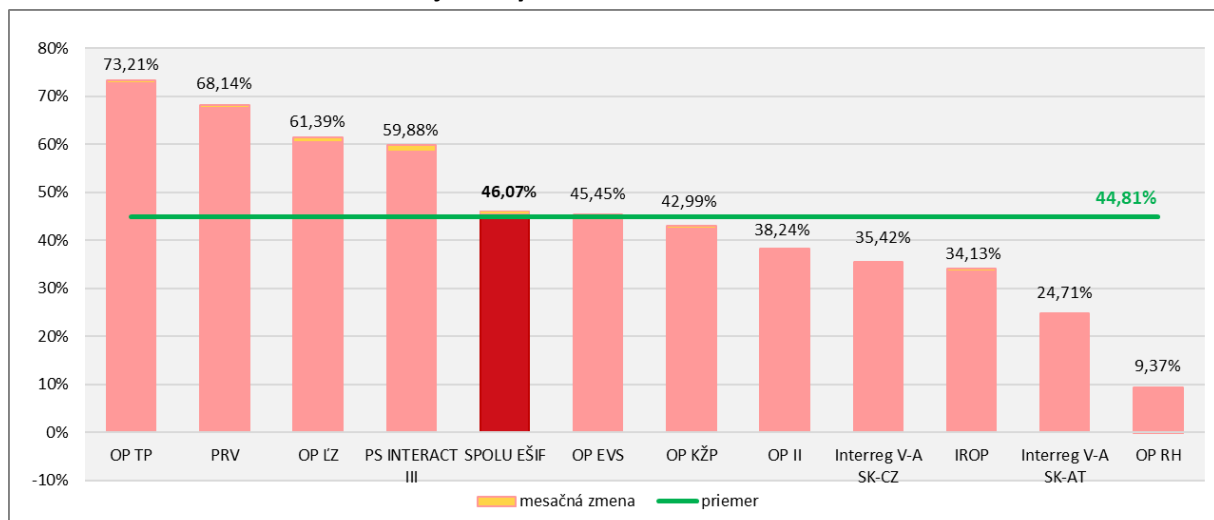
**Graf č. 2: Podiel kontrahovania na alokácii jednotlivých programov a za EŠIF celkom (EÚ zdroje) k 31.05.2021 s označením mesačnej zmeny**



Zdroj: MIRRI/OMH na základe exportu údajov z ITMS2014+ dňa 01.06.2021 a RO pre PRV, INTERACT III a Interreg V-A SK-AT  
Pozn.: Kontrahovanie - suma príspevku zo zdrojov EÚ po odpočítaní zazmluvnených nečerpaných prostriedkov ukončených projektov, evidovaných v ITMS 2014+ a v IS PPA na základe: zmlúv o poskytnutí NFP alebo rozhodnutí o schválení žiadosti o NFP, ak je poskytovateľom a prijímateľom tá istá osoba alebo rozhodnutí o schválení žiadosti o podporu (len neprojektové opatrenia PRV). Za OP II sa nevykazuje kontrahovanie za výzvu OPVaI-VA/DP/2016/1.2.1-02 (PVVC).

Ku dňu 31.05.2021 dosiahla SR za všetky fondy pre programové obdobie 2014 – 2020 **čerpanie** na národnej úrovni **7,07 mld. EUR**, čo predstavuje **46,07 %** z celkovej alokácie (EÚ zdroj).

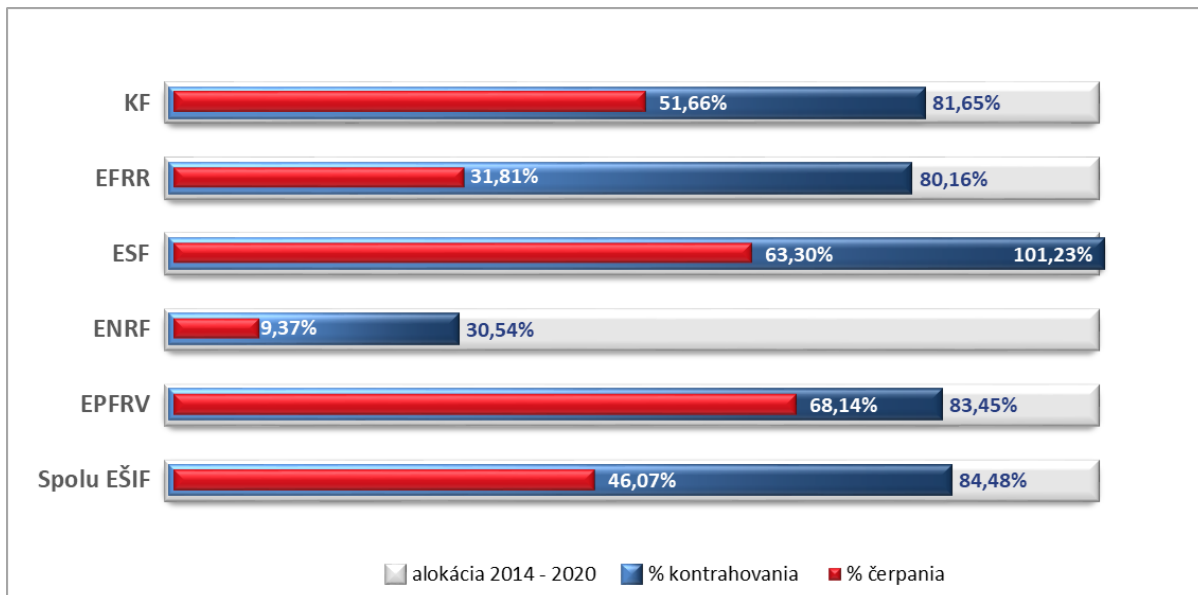
**Graf č. 3: Podiel čerpania na alokácii jednotlivých programov a za EŠIF celkom (EÚ zdroje) k 31.05.2021 s označením mesačnej zmeny**



Zdroj: MIRRI/OMH na základe údajov z Certifikačného orgánu (MF SR) a RO pre PRV

Detailný prehľad o implementácii EŠIF k 31.05.2021 je uvedený v tabuľke č.1.

**Graf č. 4: Podiel kontrahovania a čerpania na alokácii jednotlivých fondov a EŠIF celkom (EÚ zdroje) k 31.05.2021**



Zdroj: MIRRI/OMH na základe údajov z ITMS2014+ a RO pre PRV, PS INTERACT III, Interreg V-A SK-AT, Certifikačného orgánu (MF SR)

**Tabuľka č. 1: Implementácia EŠIF k 31.05.2021 v EUR**

Program	Alokácia 2014 - 2020		Platné výzvy/vyzvania			Kontrahovanie			Čerpanie		
	EÚ zdroj	ŠR SR zdroj	počet	EÚ zdroj	% z alokácie EÚ zdroja	EÚ zdroj	ŠR SR zdroj	% z alokácie EÚ zdroja	EÚ zdroj	ŠR SR zdroj	% z alokácie EÚ zdroja
	1	2	3	4	5 = 4/1	6	7	8 = 6/1	9	10	11 = 9/1
OP Ľudské zdroje	2 613 166 516	492 163 705	156	3 341 618 294	127,88%	2 634 692 760	480 895 525	100,82%	1 604 101 072	300 668 819	61,39%
OP Integrovaná infraštruktúra	6 009 937 611	1 023 408 243	249	8 614 902 749	143,34%	5 013 257 020	908 208 940	83,42%	2 298 036 996	377 504 268	38,24%
OP Kvalita životného prostredia	2 832 531 290	329 249 335	84	3 250 511 160	114,76%	2 087 666 180	255 708 448	73,70%	1 217 611 384	141 012 196	42,99%
Integrovaný regionálny OP	1 699 941 778	310 981 158	64	2 229 653 621	131,16%	1 399 419 109	229 825 545	82,32%	580 207 326	103 245 412	34,13%
OP Efektívna verejná správa	251 476 497	47 955 668	57	269 647 986	107,23%	207 550 931	40 943 370	82,53%	114 293 899	25 824 426	45,45%
OP Technická pomoc	159 071 912	28 034 015	18	170 747 660	107,34%	133 159 031	23 315 457	83,71%	116 457 533	20 446 538	73,21%
OP Rybné hospodárstvo	11 812 818	3 788 423	7	7 288 881	61,70%	3 607 141	1 176 957	30,54%	1 106 882	368 961	9,37%
Interreg V-A SK-CZ	90 139 463	6 228 064	15	86 909 450	96,42%	76 243 901	5 051 056	84,58%	31 929 900	1 921 969	35,42%
Interreg V-A SK-AT	75 892 681	3 651 172	5	75 892 678	100,00%	64 529 456	3 880 117	85,03%	18 756 063	1 025 268	24,71%
PS INTERACT III	39 392 594	-	-	-	-	39 392 594	-	100,00%	23 587 685	-	59,88%
Program rozvoja vidieka	1 559 691 844	539 507 853	52	1 669 779 102	107,06%	1 301 638 601	459 255 289	83,45%	1 062 740 322	364 853 220	68,14%
<b>SPOLU EŠIF</b>	<b>15 343 055 004</b>	<b>2 784 967 636</b>	<b>707</b>	<b>19 716 951 581</b>	<b>128,84%</b>	<b>12 961 156 723</b>	<b>2 408 260 703</b>	<b>84,48%</b>	<b>7 068 829 063</b>	<b>1 336 871 077</b>	<b>46,07%</b>

Zdroj: MIRRI/OMH na základe údajov z ITMS2014+ (export dát 01.06.2021 o 7:00hod) a RO pre PRV, PS INTERACT III, Interreg V-A SK-AT, Certifikačného orgánu (MF SR)