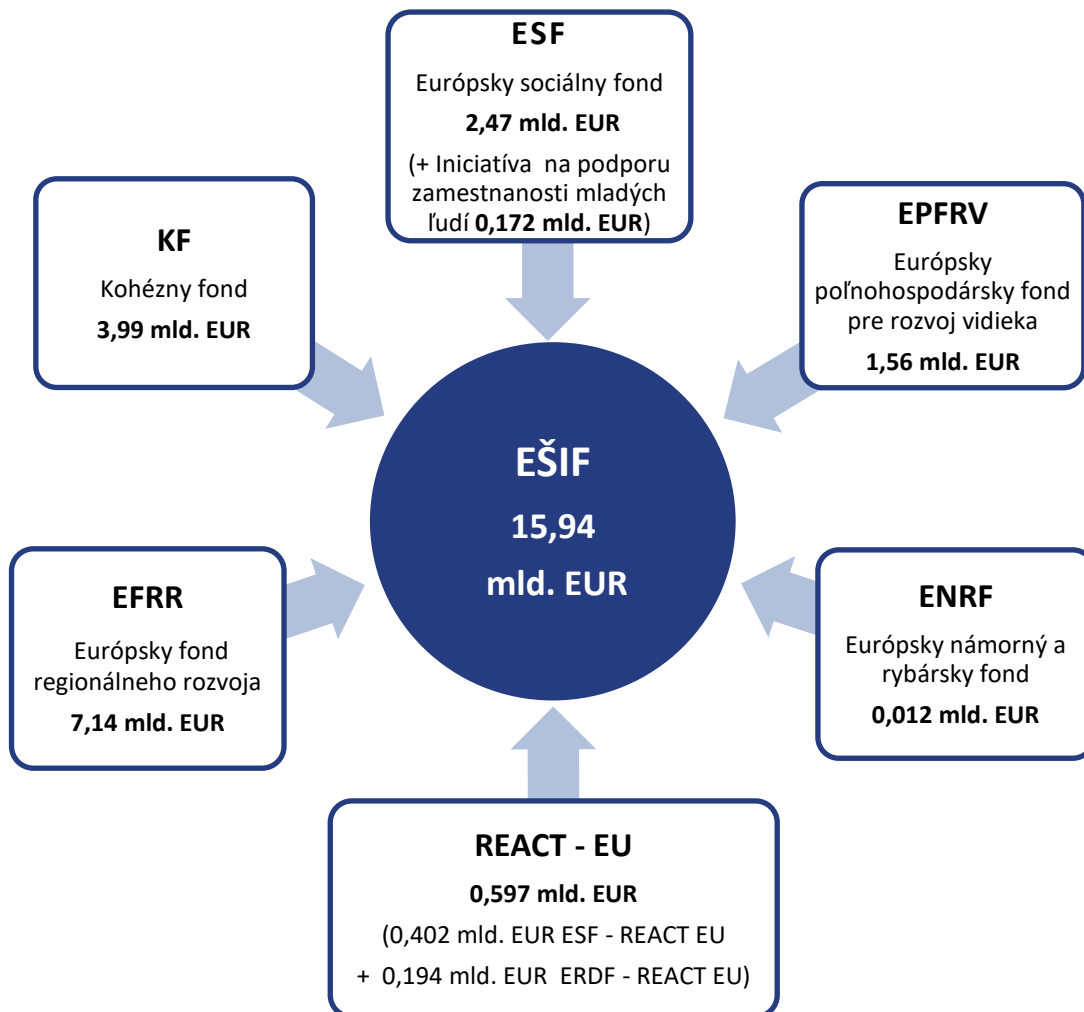


Informácia o implementácii EŠIF k 30.06.2021



Od 30.06.2021 bola alokácia pre programové obdobie 2014 – 2020 navýšená o 1. tranžu zdrojov REACT – EU v sume **597,02 mil. EUR**.

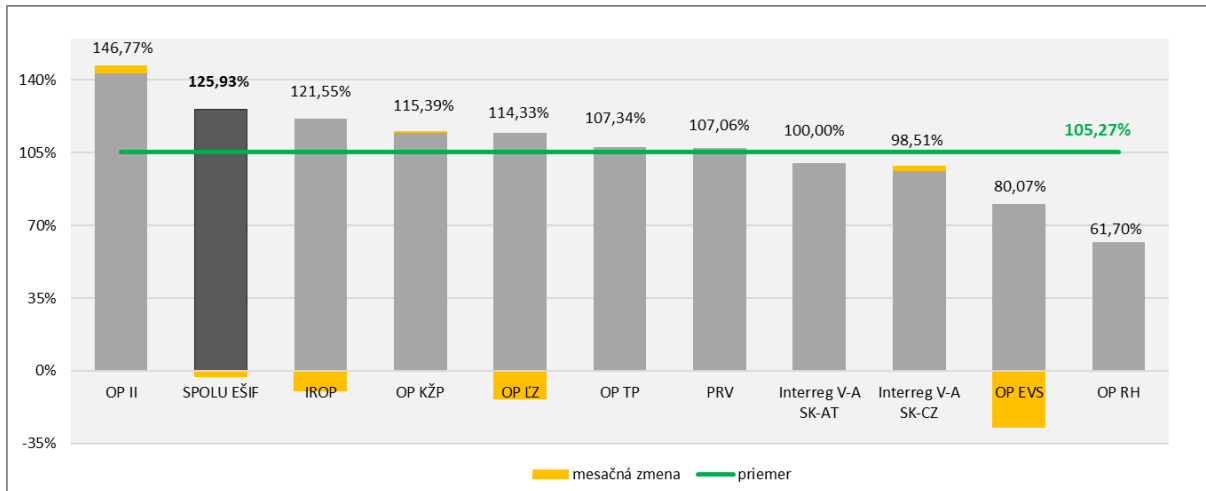
Navýšené boli alokácie 3 operačných programov (OP):

- OP Ľudské zdroje: **316,83 mil. EUR**,
- Integrovaný regionálny OP: **194,90 mil. EUR**,
- OP Efektívna verejná správa: **85,29 mil. EUR**.

Toto navýšenie sa prejavuje v grafoch č. 1 až 3 výraznejším percentuálnym poklesom podielu alokovaných zdrojov vo výzvach, podielu kontrahovania a čerpania týchto OP voči ich alokácii, ako aj poklesom za EŠIF celkom.

Z celkovej alokácie európskych štrukturálnych a investičných fondov (EŠIF) na programové obdobie 2014 – 2020 (15,94 mld. EUR) sprístupnili riadiace orgány v platných výzvach a vyzvaniach pre potenciálnych žiadateľov nenávratného finančného príspevku ku dňu 30.06.2021 finančné prostriedky vo výške **20,02 mld. EUR**, čo predstavuje **125,93 %** z celkovej alokácie (EÚ zdroj).

Graf č. 1: Podiel alokovaných zdrojov vo výzvach/vyzvaniach na celkovej alokácii (EÚ zdroje) jednotlivých programov a za EŠIF celkom k 30.06.2021 s označením mesačnej zmeny



Zdroj: MIRRI/OMH na základe exportu údajov z ITMS2014+ dňa 01.07.2021 a RO pre PRV

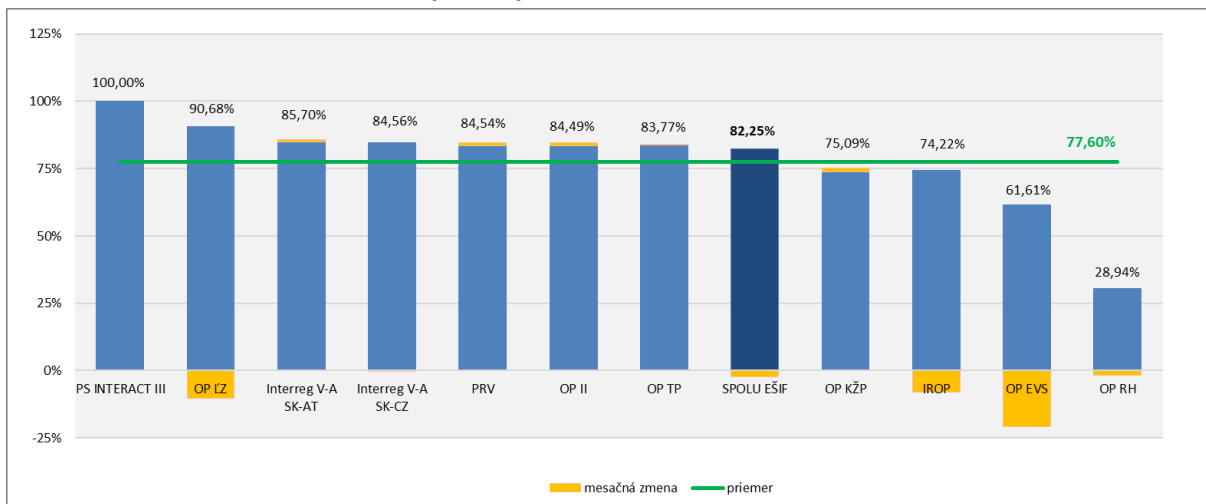
Pozn.: V rámci PS INTERACT III sa nevyhlasujú výzvy, v rámci PRV sa za alokované zdroje vo výzvach/vyzvaniach uvádza alokácia na zverejnené výzvy na projektové opatrenia + alokácia na neprojektové opatrenia.

Za OP II sa nevykazujú údaje za výzvu OPVa-VA/DP/2016/1.2.1-02 (PVVC).

Pokles podielu alokovaných zdrojov vo výzvach/vyzvaniach na alokácii IROP, OP EVS, OP LŽ a EŠIF celkom je spôsobený navýšením alokácie EŠIF o 1. tranžu zdrojov REACT – EU.

Ku dňu 30.06.2021 boli v SR za všetky fondy pre programové obdobie 2014 – 2020 **kontrahované** prostriedky v hodnote **13,11 mld. EUR**, čo predstavuje **82,25 %** z celkovej alokácie (EÚ zdroj).

Graf č. 2: Podiel kontrahovania na alokácii jednotlivých programov a za EŠIF celkom (EÚ zdroje) k 30.06.2021 s označením mesačnej zmeny

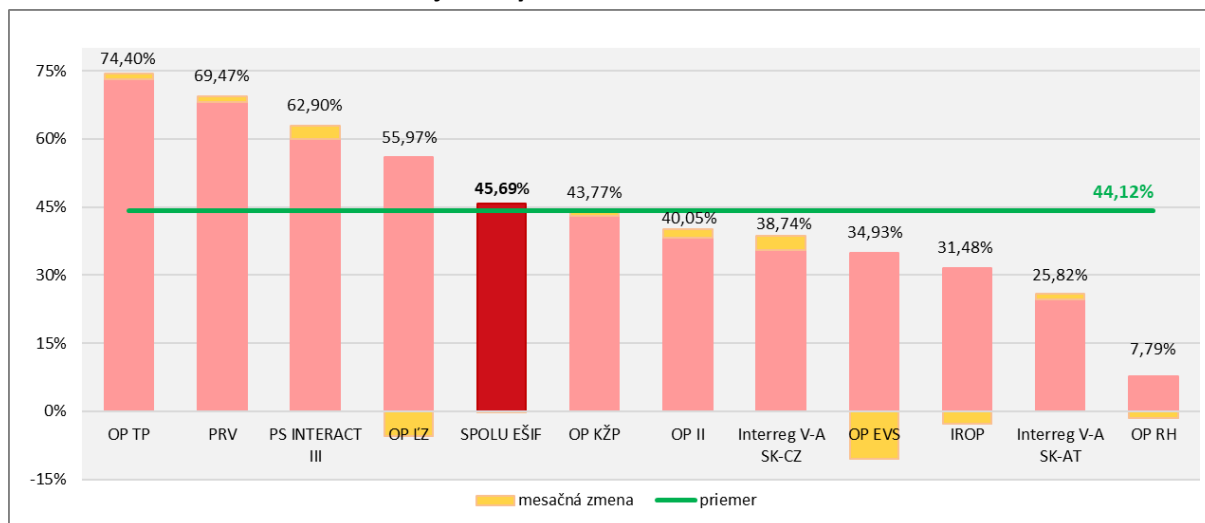


Zdroj: MIRRI/OMH na základe exportu údajov z ITMS2014+ dňa 01.07.2021 a RO pre PRV, INTERACT III a Interreg V-A SK-AT
 Pozn.: Kontrahovanie - suma príspevku zo zdrojov EÚ po odpočítaní zazmluvnených nečerpaných prostriedkov ukončených projektov, evidovaných v ITMS 2014+ a v IS PPA na základe: zmlúv o poskytnutí NFP alebo rozhodnutí o schválení žiadosti o NFP, ak je poskytovateľom a prijímateľom tá istá osoba alebo rozhodnutí o schválení žiadosti o podporu (len neprojektové opatrenia PRV). Za OP II sa nevykazuje kontrahovanie za výzvu OPVa-VA/DP/2016/1.2.1-02 (PVVC).

Pokles podielu kontrahovania na alokácii IROP, OP EVS, OP LŽ a EŠIF celkom je spôsobený navýšením alokácie EŠIF o 1. tranžu zdrojov REACT – EU.

Ku dňu 30.06.2021 dosiahla SR za všetky fondy pre programové obdobie 2014 – 2020 **čerpanie** na národnej úrovni **7,28 mld. EUR**, čo predstavuje **45,69 %** z celkovej alokácie (EÚ zdroj).

Graf č. 3: Podiel čerpania na alokácii jednotlivých programov a za EŠIF celkom (EÚ zdroje) k 30.06.2021 s označením mesačnej zmeny

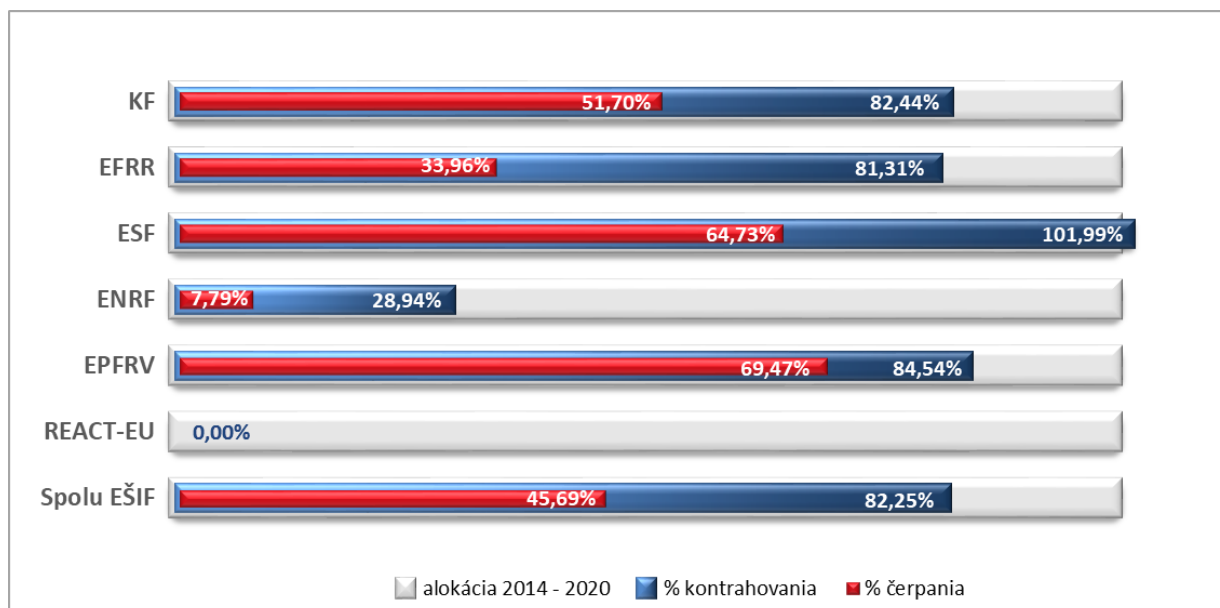


Zdroj: MIRRI/OMH na základe údajov z Certifikačného orgánu (MF SR) a RO pre PRV

Pokles podielu čerpania na alokácii IROP, OP EVS, OP LZ a EŠIF celkom je spôsobený navýšením alokácie EŠIF o 1. tranžu zdrojov REACT – EU.

Detailný prehľad o implementácii EŠIF k 30.06.2021 je uvedený v tabuľke č.1.

Graf č. 4: Podiel kontrahovania a čerpania na alokácii jednotlivých fondov a EŠIF celkom (EÚ zdroje) k 30.06.2021



Zdroj: MIRRI/OMH na základe údajov z ITMS2014+ a RO pre PRV, PS INTERACT III, Interreg V-A SK-AT, Certifikačného orgánu (MF SR)

Tabuľka č. 1: Implementácia EŠIF k 30.06.2021 v EUR

Program	Alokácia 2014 - 2020		Platné výzvy/vyzvania			Kontrahovanie			Čerpanie		
	EÚ zdroj	ŠR SR zdroj	počet	EÚ zdroj	% z alokácie EÚ zdroja	EÚ zdroj	ŠR SR zdroj	% z alokácie EÚ zdroja	EÚ zdroj	ŠR SR zdroj	% z alokácie EÚ zdroja
	1	2	3	4	5 = 4/1	6	7	8 = 6/1	9	10	11 = 9/1
OP Ľudské zdroje	2 929 999 089	494 924 635	156	3 349 771 542	114,33%	2 656 859 135	485 959 629	90,68%	1 639 887 888	306 775 460	55,97%
OP Integrovaná infraštruktúra	6 009 937 611	1 023 408 243	254	8 820 663 874	146,77%	5 077 649 795	917 921 620	84,49%	2 406 722 218	408 333 771	40,05%
OP Kvalita životného prostredia	2 832 531 290	329 249 335	84	3 268 521 160	115,39%	2 126 964 100	261 076 724	75,09%	1 239 776 729	144 113 914	43,77%
Integrovaný regionálny OP	1 894 842 772	310 981 158	70	2 303 247 204	121,55%	1 406 374 700	227 338 013	74,22%	596 564 689	105 481 798	31,48%
OP Efektívna verejná správa	336 765 425	47 955 668	57	269 647 986	80,07%	207 489 164	40 933 523	61,61%	117 637 581	26 416 156	34,93%
OP Technická pomoc	159 071 912	28 034 015	18	170 747 660	107,34%	133 259 818	23 333 254	83,77%	118 355 430	20 777 789	74,40%
OP Rybné hospodárstvo	11 812 818	3 788 423	7	7 288 881	61,70%	3 418 486	1 114 072	28,94%	920 679	306 893	7,79%
Interreg V-A SK-CZ	90 139 463	6 228 064	16	88 799 450	98,51%	76 220 050	5 049 368	84,56%	34 918 338	2 145 447	38,74%
Interreg V-A SK-AT	75 892 681	3 651 172	5	75 892 678	100,00%	65 040 074	3 887 854	85,70%	19 596 048	1 059 631	25,82%
PS INTERACT III	39 392 594	-	-	-	-	39 392 594	-	100,00%	24 778 982	-	62,90%
Program rozvoja vidieka	1 559 691 844	539 507 853	52	1 669 779 102	107,06%	1 318 591 034	466 187 969	84,54%	1 083 479 068	372 188 745	69,47%
SPOLU EŠIF	15 940 077 499	2 787 728 566	719	20 024 359 536	125,93%	13 111 258 951	2 432 802 027	82,25%	7 282 637 650	1 387 599 604	45,69%
z toho REACT - EU	597 022 495	3 760 930	1	31 264 400	5,24%	0	0	0,00%	0	0	0,00%

Zdroj: MIRRI/OMH na základe údajov z ITMS2014+ (export dát 01.07.2021 o 7:00hod) a RO pre PRV, PS INTERACT III, Interreg V-A SK-AT, Certifikačného orgánu (MF SR)